



# CARATTERISTICHE TECNICHE DEL VESTIARIO

## Rif. 1 – GILET SENZA MANICHE ALTA VISIBILITA'

D.P.I. DI II CATEGORIA: UNI EN ISO 13688:2013 – UNI EN ISO 20471:2017 (CLASSE 2)

TAGLIE DALLA XS ALLA 4XL

*Figura indicativa e di massima del modello*



*Descrizione foggia*

Il gilet è composto da due parti anteriori e una posteriore. Spallone nella parte posteriore alta. Bordini in rilievo lungo tutto il perimetro del gilet. Apertura frontale completa chiusa da zip divisibile ricoperta dallo stesso bordino. Sulla parte superiore del davanti sinistro è applicato un taschino porta telefono con soffietto di colore a contrasto rispetto al tessuto principale, chiuso da pattina con velcro. Due giri di banda segmentata certificata per lavaggi industriali sono applicati circa a livello torace per tutta la circonferenza del busto, e dei dettagli sempre segmentati ed alti 1,5 cm sono previsti anche sulle spalle. Applicazione del logo aziendale in colore blu sulla schiena, misure 28cmx16cm.

### Caratteristiche minime del tessuto

Tessuto principale – colore **Giallo alta visibilità**

COMPOSIZIONE	Poliestere 47 % Cotone 53 %
PESO FINITO	190 g/m <sup>2</sup> +/- 5 %
COSTRUZIONE	maglina

Tessuto per bordino perimetrale e soffietto del taschino porta telefono – colore **Blu Navy**

COMPOSIZIONE	Poliestere 50 % Cotone 50 %
PESO FINITO	180 g/m <sup>2</sup> +/- 5 %
COSTRUZIONE	saia da 3



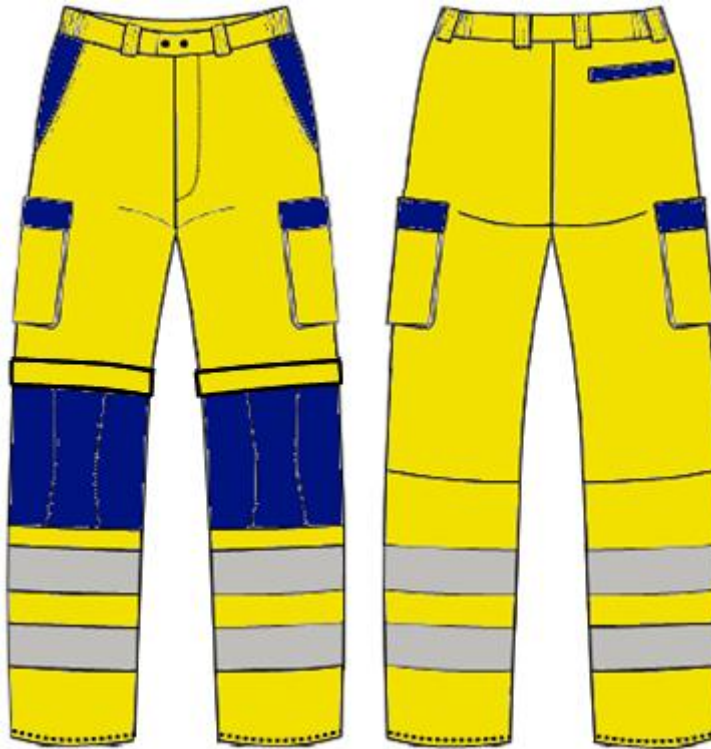
# CARATTERISTICHE TECNICHE DEL VESTIARIO

## Rif. 2 – PANTALONE ESTIVO ALTA VISIBILITA'

D.P.I. DI II CATEGORIA: UNI EN ISO 13688:2013 – UNI EN ISO 20471:2017 (CLASSE 2)

TAGLIE DALLA 42 ALLA 68

*Figura indicativa e di massima del modello*



*Descrizione foggia*

Pantalone preformato con cintura in vita e passanti, elastico ai fianchi, apertura centrale chiusa da cerniera coperta da patta fermata in vita da due bottoni automatici con testa in plastica scoperti. Due tasche a filetto oblique in vita, tasche applicate con soffiuto coperte da patta e chiuse con nastro a strappo o bottoni automatici su entrambe le cosce, una tasca a filetto nella zona posteriore destra chiusa da cerniera coperta da aletta. Alle ginocchia sono presenti delle tasche, chiuse con pattina e velcro, idonee per l'alloggiamento di ginocchiere conformi alla norma EN 14404 tipo 2. Due giri di banda certificata per lavaggi industriali sono applicati sui sottogamba.

*Caratteristiche minime del tessuto*

Tessuto principale – colore **Giallo alta visibilità**

COMPOSIZIONE	Poliestere 50 %, Cotone 50 %
PESO FINITO	180 g/m <sup>2</sup> +/- 5 %
COSTRUZIONE	Raso turco

Tessuto a contrasto per l'interno delle tasche in vita, per le patte ed alette di tutte le tasche e per le ginocchiere – colore **Blu Navy**

COMPOSIZIONE	Poliestere 50 % Cotone 50 %
PESO FINITO	180 g/m <sup>2</sup> +/- 5 %
COSTRUZIONE	saia da 3



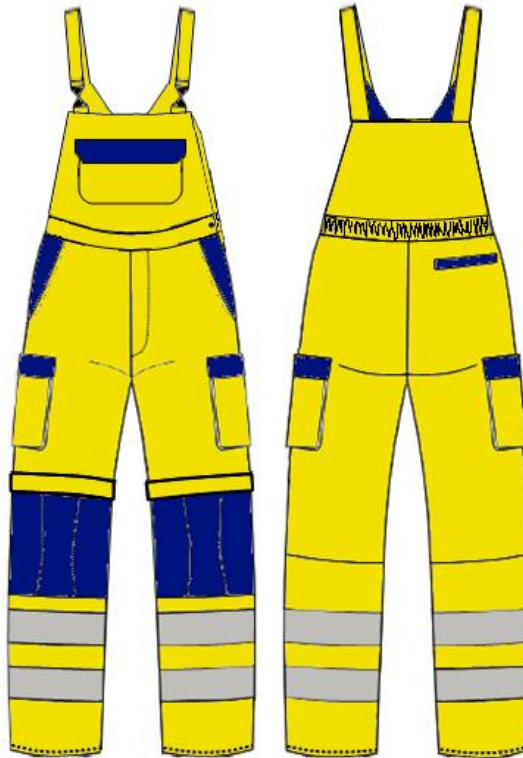
# CARATTERISTICHE TECNICHE DEL VESTIARIO

## Rif. 3 – SALOPETTE ESTIVA ALTA VISIBILITA'

D.P.I. DI II CATEGORIA: UNI EN ISO 13688:2013 – UNI EN ISO 20471:2017 (CLASSE 2)

TAGLIE DALLA 42 ALLA 68

*Figura indicativa e di massima del modello*



*Descrizione foggia*

Salopette preformata, elastico posteriore, apertura centrale chiusa da cerniera coperta da patta, aperture laterali con bottoni a pressione per facilitare l'indosso. Bretelle regolabili con fibbie in plastica. Due tasche a filetto oblique in vita, tasche applicate con soffietto coperte da patta e chiuse con nastro a strappo o bottoni automatici su entrambe le cosce, una tasca a filetto nella zona posteriore destra chiusa da cerniera coperta da aletta ed una tasca al petto chiusa con aletta e velcro. Alle ginocchia sono presenti delle tasche, chiuse con pattina e velcro, idonee per l'alloggiamento di ginocchiere conformi alla norma EN 14404 tipo 2. Due giri di banda certificata per lavaggi industriali sono applicati sui sottogamba.

### Caratteristiche minime del tessuto

Tessuto principale – colore **Giallo alta visibilità**

COMPOSIZIONE	Poliestere 40 %, Cotone 60 %
PESO FINITO	230 g/m <sup>2</sup> +/- 5 %
COSTRUZIONE	saia da 4

Tessuto a contrasto per l'interno delle tasche in vita, per le patte ed alette di tutte le tasche e per le ginocchiere – colore **Blu Navy**

COMPOSIZIONE	Poliestere 50 % Cotone 50 %
PESO FINITO	180 g/m <sup>2</sup> +/- 5 %
COSTRUZIONE	saia da 3



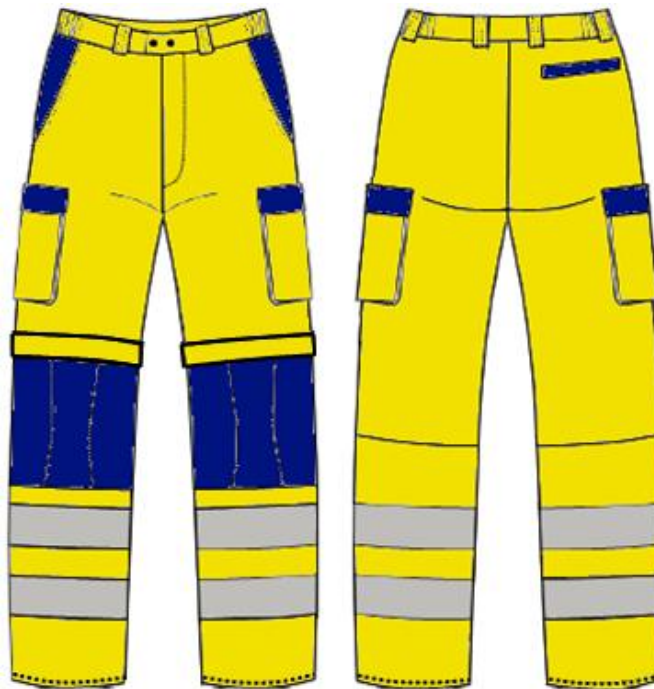
# CARATTERISTICHE TECNICHE DEL VESTIARIO

## Rif. 4 – PANTALONE INVERNALE IMBOTTITO ALTA VISIBILITA'

D.P.I. DI II CATEGORIA: UNI EN ISO 13688:2013 – UNI EN ISO 20471:2017 (CLASSE 2) - UNI EN 14058:2004 (RESISTENZA TERMICA SUPERIORE A 0,12 m<sup>2</sup>K/W)

TAGLIE DALLA 42 ALLA 68

*Figura indicativa e di massima del modello*



*Descrizione foggia*

Pantalone preformato imbottito con cintura in vita e passanti, elastico ai fianchi, apertura centrale chiusa da cerniera coperta da patta fermata in vita da due bottoni automatici con testa in plastica scoperti. Due tasche a filetto oblique in vita, tasche applicate con soffietto coperte da patta e chiuse con nastro a strappo o bottoni automatici su entrambe le cosce, una tasca a filetto nella zona posteriore destra chiusa da cerniera coperta da aletta. Alle ginocchia sono presenti delle tasche, chiuse con pattina e velcro, idonee per l'alloggiamento di ginocchiere conformi alla norma EN 14404 tipo 2. Due giri di banda certificata per lavaggi industriali sono applicati sui sottogamba. Il pantalone è imbottito dalla vita fino al fondo con ovatta 100% poliestere 150 g/m<sup>2</sup> +/- 5% trapuntata con fodera blu navy 100% cotone 115 g/m<sup>2</sup> +/- 5%.

### Caratteristiche minime del tessuto

Tessuto principale – colore **Giallo alta visibilità**

COMPOSIZIONE	Poliestere 50 %, Cotone 50 %
PESO FINITO	180 g/m <sup>2</sup> +/- 5 %
COSTRUZIONE	Raso turco

Tessuto a contrasto per l'interno delle tasche in vita, per le patte ed alette di tutte le tasche e per le ginocchiere – colore **Blu Navy**

COMPOSIZIONE	Poliestere 50 % Cotone 50 %
PESO FINITO	180 g/m <sup>2</sup> +/- 5 %
COSTRUZIONE	saia da 3



# CARATTERISTICHE TECNICHE DEL VESTIARIO

## Rif. 5 – GIUBBINO ALTA VISIBILITA'

D.P.I. DI II CATEGORIA: UNI EN ISO 13688:2013 – UNI EN ISO 20471:2017 (CLASSE 2)

TAGLIE DALLA S ALLA 4XL

*Figura indicativa e di massima del modello*



*Descrizione foggia*

Giubbino con collo, maniche a giro, alamaro di regolazione ai polsi fermato da bottoni automatici con testa in plastica, alamaro di regolazione fermato da bottoni automatici in vita, apertura centrale chiusa da cerniera in plastica scoperta, un taschino a filetto verticale chiuso da cerniera in plastica scoperta sul petto a destra. Due tasche a filetto in vita chiuse da cerniera coperte da patta. Maniche dotate di rinforzo per gomiti. Due giri di banda certificata per lavaggi industriali sono applicati circa a livello torace per tutta la circonferenza del busto. Applicazione del logo aziendale in colore blu al petto sinistro, misure 9cmx5cm.

*Caratteristiche minime del tessuto*

Tessuto principale – colore **Giallo alta visibilità**

COMPOSIZIONE	Poliestere 50 %, Cotone 50 %
PESO FINITO	270 g/m <sup>2</sup> +/- 5 %
COSTRUZIONE	raso turco

Tessuto a contrasto per l'interno del colletto, per il fondo maniche, per la cintura in vita e per i rinforzi dei gomiti – colore **Blu Navy**

COMPOSIZIONE	Poliestere 65 % Cotone 35 %
PESO FINITO	245 g/m <sup>2</sup> +/- 5 %
COSTRUZIONE	saia da 3



## CARATTERISTICHE TECNICHE DEL VESTIARIO

### Rif. 6 – IMPERMEABILE ESTERNO ALTA VISIBILITA' CON GIACCA A VENTO INTERNA ANCORABILE ALTA VISIBILITA'

**ESTERNO** - D.P.I. DI II CATEGORIA: UNI EN ISO 13688:2013 – UNI EN ISO 20471:2017 (CLASSE 2) – UNI EN 343:2008 (CLASSE 3-3) – RESISTENZA PENETRAZIONE DELL'ACQUA  $WP > 8000 \text{ PA}$  – RESISTENZA D'EVAPORAZIONE ( $\text{m}^2 \cdot \text{PAW}$ )  $20 < AP < 150$

**INTERNO** - D.P.I. DI II CATEGORIA: UNI EN ISO 13688:2013 – UNI EN ISO 20471:2017 (CLASSE 2 con maniche) – UNI EN 14058:2004 (RESISTENZA TERMICA SUPERIORE A  $0,18 \text{ m}^2/\text{KW}$ )

TAGLIE DALLA S ALLA 4XL

*Figura indicativa e di massima del modello*





# CARATTERISTICHE TECNICHE DEL VESTIARIO

## Descrizione foggia

**ESTERNO** - Giaccone impermeabile bicolore in tessuto laminato. Il capo è composto da due parti davanti, un dietro, collo, cappuccio e maniche. Il davanti è chiuso tramite cerniera a dentino coperta da doppia patta in tessuto fermata da bottoni a pressione. Il cappuccio è fisso, richiudibile all'interno del dietro collo tramite cerniera. Le maniche terminano con orlo sottopolso in maglina elasticizzata. Al busto e sulle maniche sono applicate due bande riflettenti per tutta la circonferenza certificate per lavaggi industriali. Sotto le prime bande a partire dal fondo del capo, vengono ricavate due tasche interne chiuse da cerniere. Sono previsti all'interno del capo, gli ancoraggi per il corpetto interno, mediante cerniere e piccanello con bottone a pressione. Le cuciture sono tutte termonastrate e il capo è completamente foderato con fodera 100% poliestere di peso 55 g/m<sup>2</sup> +/- 5%. Tasca portadocumenti applicata sulla fodera interna chiusa con velcro. Applicazione del logo aziendale in colore blu al petto sinistro, misure 9cmx5cm.

**INTERNO** - Giacca a vento bicolore ancorabile composta da 2 parti anteriori, 2 parti posteriori, collo alla coreana e maniche staccabili. Il davanti è chiuso tramite cerniera a spirale che serve ad ancorare il capo al giaccone esterno. Al busto e sulle maniche sono applicate due bande riflettenti per tutta la circonferenza certificate per lavaggi industriali. Sul davanti tra le due bande, vengono ricavate n° 2 tasche orizzontali chiuse da cerniera a spirale. Nella parte superiore del davanti sinistro sono confezionate due tasche: una esterna con sacco tasca interno chiusa da pattina con bottoni a pressione con testa in plastica; un'altra è a toppa, applicata all'interno del capo (sopra l'imbottitura) e chiusa con zip. Sulla parte superiore destra è applicato invece un rettangolo di velcro "femmina" che permette l'applicazione del porta badge. Le maniche sono staccabili tramite cerniera e terminano con l'inserimento di elastico ai polsi. Il dietro ha un carrè con aletta di cm. 5. L'imbottitura interna è trapuntata a rombi ed è formata da tessuto più ovatta 100% poliestere 150 g/m<sup>2</sup> +/- 5% più fodera 100% poliestere 55 g/m<sup>2</sup> +/- 5%. Tasca portadocumenti applicata sulla trapunta interna. Applicazione del logo aziendale in colore blu al petto sinistro, misure 9cmx5cm.

## Caratteristiche minime del tessuto

Tessuto principale capo ESTERNO – colore **Giallo alta visibilità**

Tessuto a contrasto capo ESTERNO - per fondo maniche, fondo capo, interno patta della chiusura davanti e interno collo – colore **Blu Navy**

COMPOSIZIONE	Poliestere 100 % + MEMBRANA BICOMPONENTE PTFE
PESO FINITO	220 g/m <sup>2</sup> +/- 5 %
COSTRUZIONE	tela

Tessuto principale capo INTERNO – colore **Giallo alta visibilità**

Tessuto a contrasto capo INTERNO - per collo, polso e la parte di tessuto sotto le bande retroriflettenti sia sul torace che sulle maniche – colore **Blu Navy**

COMPOSIZIONE	Poliestere 40 %, Cotone 60 %
PESO FINITO	265 g/m <sup>2</sup> +/- 5 %
COSTRUZIONE	saia